

Schneidemühle - Fleissig, schnell und zuverlässig



Die Baureihe ist ideal für verschiedenste Materialien geeignet. Nicht nur der günstige Anschaffungspreis, sondern auch das robuste, geteilte Stahl-/Schweissgehäuse, die gute Reinigungsmöglichkeit sowie leichter Messer- und Siebwechsel zeichnen die absolute SM Maschinen aus.

Durch die tangentielle Gehäusegeometrie zusammen mit den V-Schnitt-Rotoren werden selbst sperrige und grossvolumige Teile vom Rotor angenommen und zerkleinert.

Es stehen verschiedene Rotortypen mit Arbeitsbreiten von 300 mm bis 1400 mm zur Verfügung. Die in einer Stahl- Schweiss-Konstruktion gefertigte Mahlkammer, in Verbindung mit den V-förmig angeordneten Rotormessern, unterstreicht die universelle Einsetzbarkeit dieser Maschine. Durch das optimale Design ist eine ideale Zugänglichkeit der Maschine für Wartungs- und Reinigungsarbeiten sichergestellt.

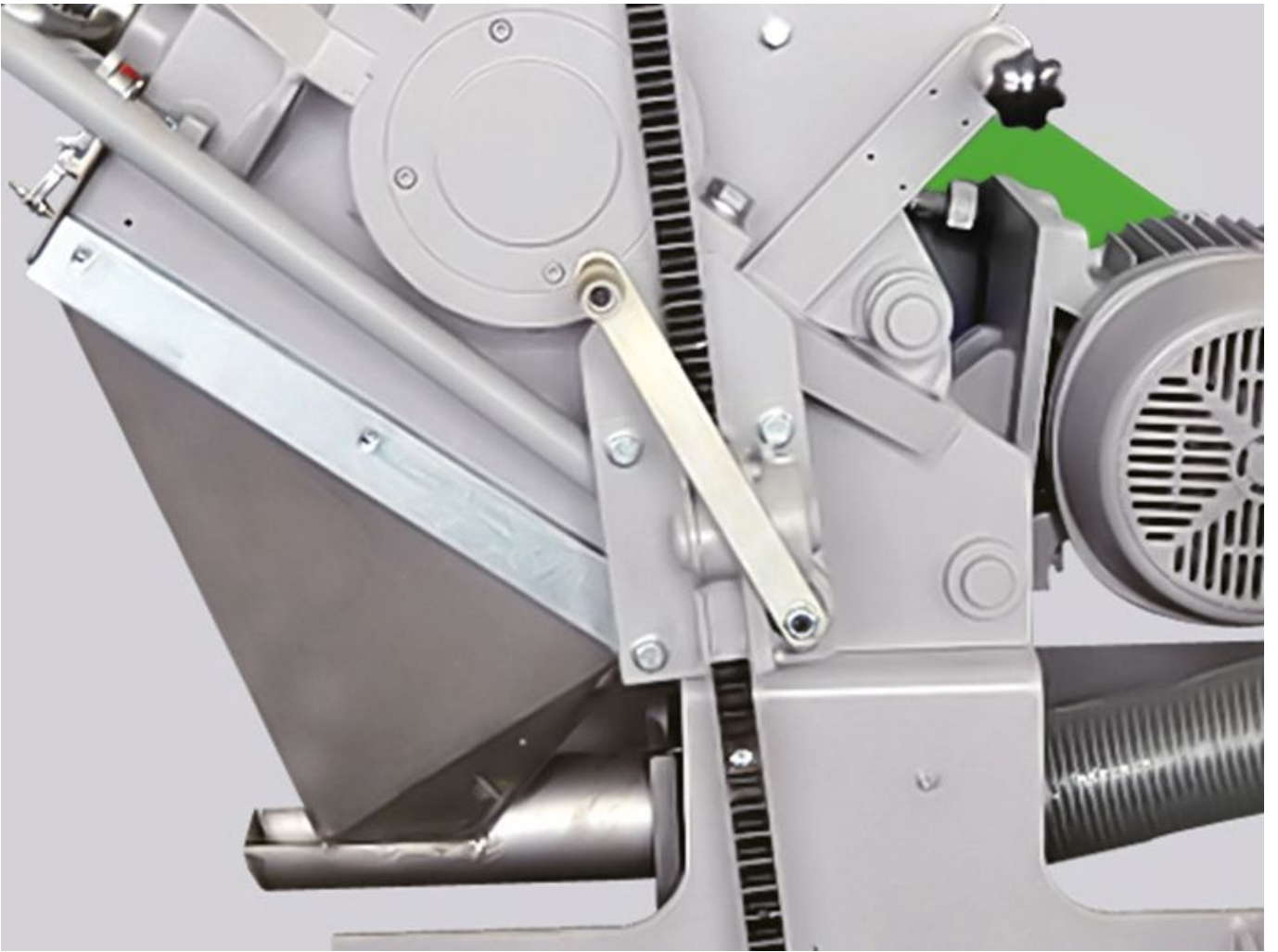
Schneidemühle SM - Die Vorteile

- Ausserhalb der Maschine einstellbare Messer mittels Einstell-Lehre
- Mobile, kompakte Bauweise

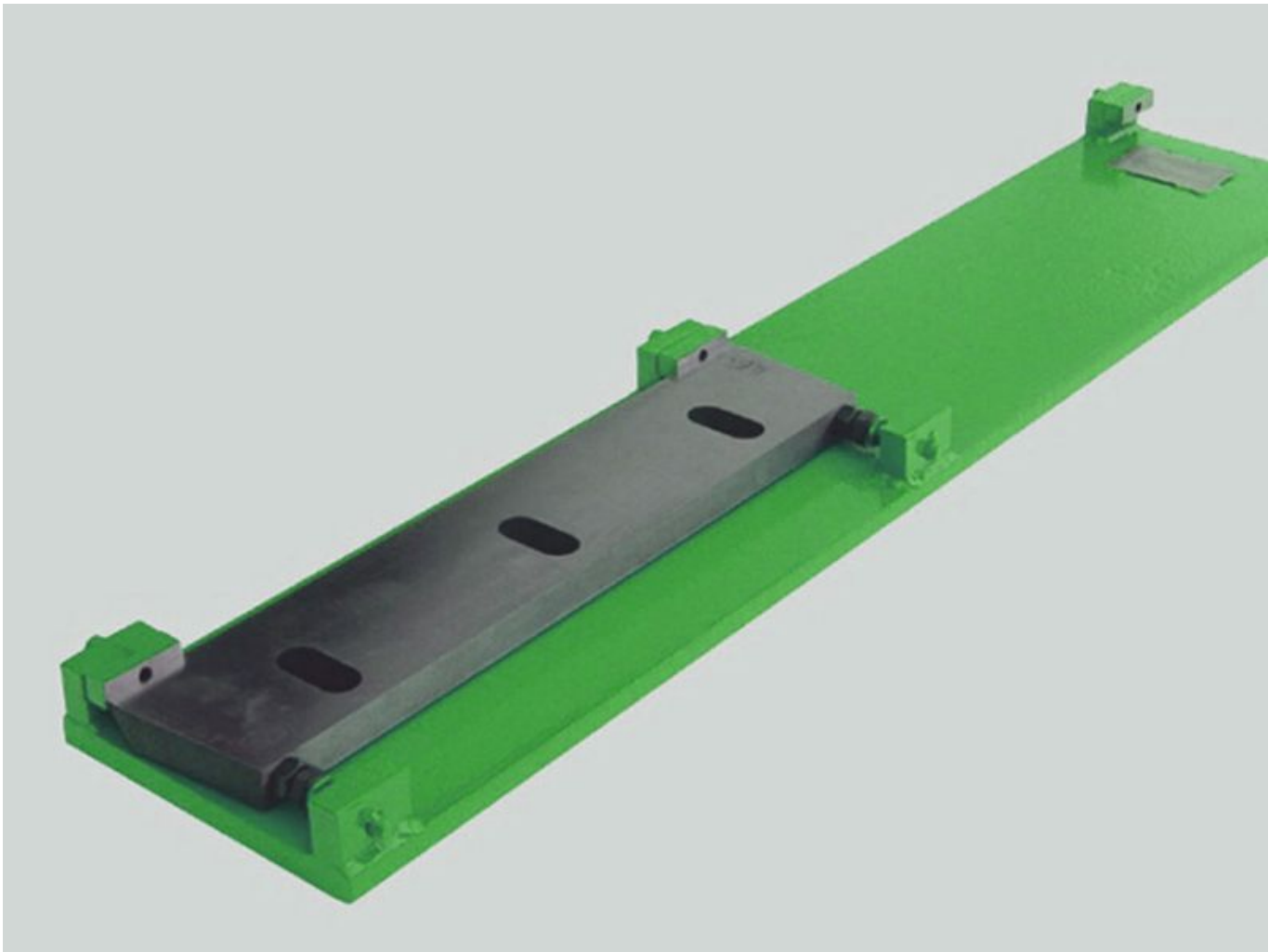
- Verschiedene Rotorvarianten
- Optimale Zugängigkeit
- Aggressive, tangentielle Zuführung



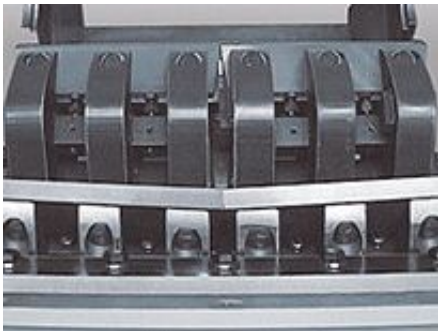
Schneidemühle FM - Benutzerfreundliche und zuverlässige Technik



Benutzerfreundliches Design



Justierung der Messer



Rotormesser

[nach oben](#)